

# Premiere を立ち上げてみよう - 主要ウィンドウ

富山県立大門高等学校 江守恒明

KEY WORD - プロジェクト 設定 NTSC

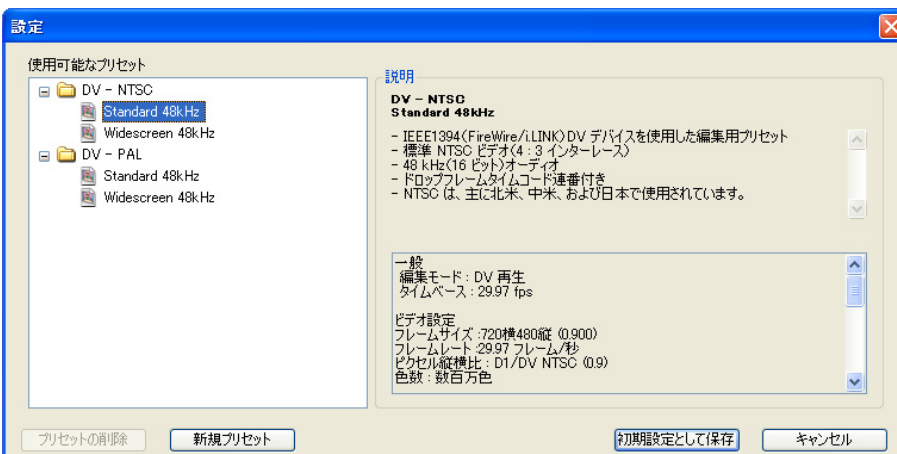
## ■ プロジェクト設定



Premiere Elements のスタートアップ画面から「設定」ボタンを押すとプロジェクトの設定が行える。

### DV-NTSC Standard 48kHz

※ NTSC : National Television System Committee  
日本、アメリカ、カナダなどで採用されている。実際には、NTSC 方式のカラー画像は白黒放送との互換性を得るために、正確には 29.97fps です。すなわち、1 秒間の動画を再生するには 29.97 枚の静止画でなければならない。作業の時にはそれほど気にすることはないが、本当のフレーム枚数とタイムコードの表記、この 2 つの意味を間違えないように気をつけること。



モニタウィンドウ  
編集結果を表示する

## ■ 3つのウィンドウを理解しよう

### ■ ビデオ編集のファイル管理

ファイルは、すべて同じフォルダー内に入れておくこと。

すなわち、静止画像、動画、音楽、タイトルなどすべてのデータを同じフォルダーに入れる。

もちろんフォルダーは操作しているコンピュータのハードディスク内に置くこと。ネットワーク上に保存してはいけない。

