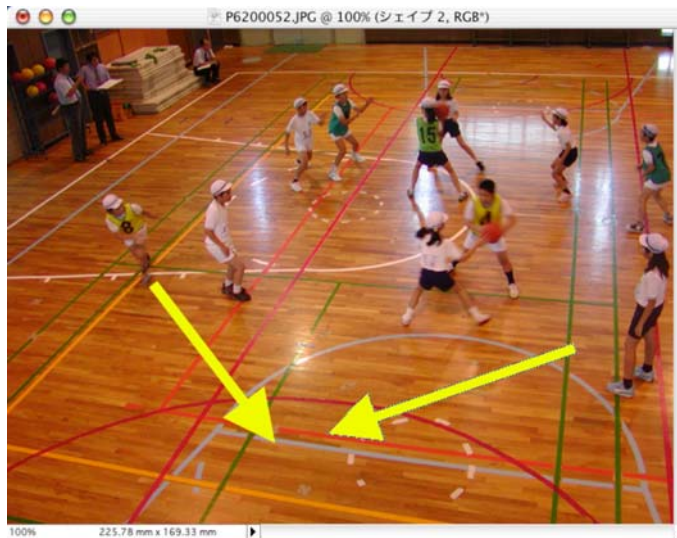


写真に矢印を描き入れよう

Adobe Photoshop Elements (アドビフォトショップエレメンツ) 2.0



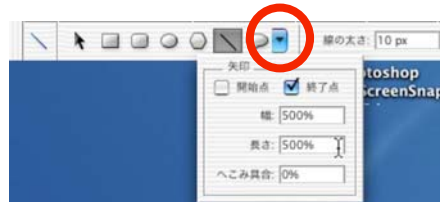
1、ラインツールを選んで、線の太さや色を設定する



元の写真



ラインツールを選びます。



シェイプボタンの右側のボタンをクリックして「終了点」にチェックを入れます。
ここでは「線の太さ」を10px
「幅」を500%、「長さ」を500%に設定しました。



色は「カラー」のボタンをクリックして変更します。

2、ドラッグして矢印を描き入れる



はじめの1本を描きます。



同じように2本目を描きます。



矢印は別々のレイヤーに描かれますので、左のボタンをクリックして一時的に見せたり消したりできます。